

LA SECTION D'EXCELLENCE SPORTIVE SCOLAIRE DEPARTEMENTALE AU COLLEGE JEAN MOULIN – GACE – 2023/2024

Historique

La Section d'Excellence Sportive Scolaire Football Départementale a accueilli, depuis sa création à la rentrée scolaire 1978, 500 élèves venus de tout le département et quelquefois des départements limitrophes.

Ressentie à sa création comme un moyen de promotion sociale, la section a bien joué son rôle, nombre de joueurs ont trouvé du travail grâce à la pratique du football.

Certain ont pu jouer à un haut niveau, quelques joueurs ont eu la chance d'être sélectionnés dans diverses équipes de France, d'autres ont fait une carrière professionnelle, certains sont en phase de reconversion.

Partenariat

Pour assurer le fonctionnement d'une section sportive scolaire, il est nécessaire que plusieurs partenaires s'associent :

Education Nationale, DSDEN 61,
Conseil Départemental de l'Orne,
Jeunesse et Sports,
Municipalité de Gacé,
CDC des Vallées d'Auge et du Merlerault,
Ligue de Football de Normandie,
District de l'Orne de Football.

Une convention signée entre les différents partenaires régit le fonctionnement de la section (mode de recrutement, financements divers, suivi médical...).

Objectifs

La section d'excellence sportive FOOTBALL est une structure agréée par la **F.F.F.** et l'**Education Nationale**, permettant aux jeunes de pratiquer leur sport favori au plus haut niveau et de poursuivre leurs études dans des conditions optimales.

Pratique sportive

Entraînement (6 heures par semaine : 4 séances d'une heure et demie) confié à Monsieur Antoine JUMEL, professeur d'E.P.S. du collège et titulaire du Brevet d'Etat 2ème degré (DES).

Un entraînement « spécifique gardien »

Un entraînement « Développement Athlétique »

Soutien et contrôle technique du Conseiller Technique Départemental

Une heure de développement mental

Les heures d'entraînement sont placées dans l'emploi du temps de lundi au vendredi.

Lieux d'entraînement : Terrain synthétique au collège

Halle des Sports

Terrain en herbe de GACE

Ballons neufs et un équipement vestimentaire identique pour chaque joueur

La participation aux activités de l'U.N.S.S. est obligatoire.

Les élèves restent bien sûr attachés à leur club d'origine.

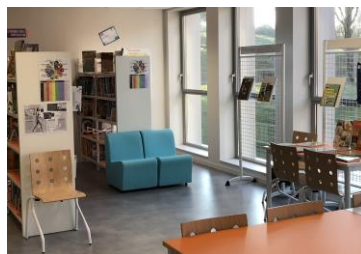
Suivi médical

Une infirmière est présente 2 jours par semaine dans l'établissement.

Les examens de santé seront à effectuer par un médecin du sport.

Intervention d'un kiné référent.

Intervention d'un podologue.



Vie scolaire

Les jeunes sportifs sont intégrés aux classes de 4^{ème} et de 3^{ème} du collège.

La première langue vivante est l'Anglais.

Deuxième langue vivante : Espagnol ou Allemand.

Ils sont accueillis à l'internat avec lequel des sorties culturelles et sportives sont prévues tout au long de l'année.

Les études

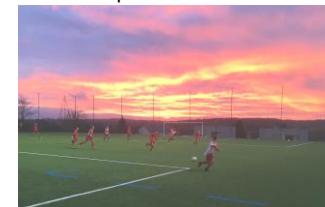
Les élèves suivent l'enseignement général de leur classe y compris l' E.P.S. (3 heures) que complètent les 6h d'entraînement de football.

Le suivi scolaire est assuré par les professeurs de la classe, le professeur principal, M. JUMEL, responsable de la section et Mme Lajoie responsable des études.

Si nécessaire, un soutien est organisé dans et hors du temps scolaire. Les études du soir sont encadrées par deux Assistants d'Education 1h30 par jour.

Possibilité d'accès à la seconde sportive football à AVRANCHES ou pour les meilleurs de rentrer dans un centre de formation professionnel.

Depuis 2000, 100% des élèves de la classe foot ont été admis au Brevet des Collèges avec mention pour la plupart.



Lundi	Mardi	Mercredi	Jeudi	Vendredi
Cours	Cours	Cours	Cours	Cours
Entraînement	Entraînement	Entraînement ou AS	Entraînement	Préparation mentale
Etude	Etude	Etude	Etude	Cours
				Entraînement au club

INFORMATIONS PRATIQUES

Le Collège

Collège public entièrement rénové en 2016, le collège Jean Moulin compte 260 élèves répartis sur 11 classes, et un internat de 30 places pour les garçons dont 24 réservées pour la section sportive. Le collège est labélisé Génération 2024, signe de son implication dans le développement de différentes pratiques sportives pour l'ensemble de ses élèves.

Transport

Car-navette gratuite entre la gare d'Argentan et le collège les lundi et vendredi fourni Conseil Départemental de l'Orne pour les élèves de la section (nombre de places limité).

Internat

Tarif 2023 : 1 479,18€ pour l'année répartis sur les 3 trimestres

Rénovation en 2017 – Chambres de 5 lits – 1 salon commun

Foyer : Baby-foot, télévision, hifi, abonnement France Football

DATES DES SELECTIONS :

Date limite de dépôt de dossier : jeudi 6 avril 2023

1^{er} tour : MERCREDI 3 MAI de 8 H 30 à 16H00

- 8h30 au COLLEGE JEAN MOULIN – GACE
- 16h retour du stade municipal de Gacé

2^{ème} tour : MERCREDI 10 MAI

A l'issue de la sélection, un classement sera établi. Les élèves sélectionnés recevront un courrier d'invitation pour avoir un entretien de motivation avec M. JUMEL, responsable de la section foot. Les élèves non sélectionnés seront avertis par courrier.

Après l'entretien, les élèves, définitivement admis à la section d'excellence sportive, recevront le dossier d'inscription et devront le retourner accompagné d'un certificat médical attestant de leur aptitude à la pratique de football en section sportive, signé par un médecin du sport. (Document obligatoire à fournir avec le dossier d'inscription).

SOUS RESERVE DE MODIFICATION EN FONCTION DES CONDITIONS SANITAIRES

Pour les élèves sélectionnés, les inscriptions au collège seront définitives sous réserve de la dérogation accordée par la DSDEN et après réception du dossier complet.

L'ADMISSION

Les élèves sont recrutés sur CONCOURS en fin de 5^{ème} ou 4^{ème} de collège.

Conditions d'inscription

- Être né en 2010 (ou 2009 pour l'entrée en 3^{ème})
- Avoir obtenu le passage en 4^{ème} (ou en 3^{ème})
- Pratiquer le football dans un club civil

Conditions d'admissibilité (SOUS RESERVE DE MODIFICATION EN FONCTION DES CONDITIONS SANITAIRES) : Tests techniques - Epreuves sportives - Jeux

Analyse du dossier scolaire

Passage en 4^{ème} obligatoire et montrer de l'implication dans le travail scolaire

A l'issue de ces épreuves, un classement par ordre de mérite est effectué,

les meilleurs dossiers scolaires sont retenus en cas d'égalité sur les tests sportifs.



Collège Jean Moulin

3 Rue de écoles
61230 GACE

02 33 12 45 50

ce.0610958k@ac-normandie.fr

<http://-gace.etab.ac-caen.fr>



RÉPUBLIQUE
FRANÇAISE

Liberté
Égalité
Fraternité

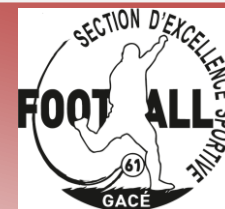
Collège Jean Moulin
61230 Gacé

**Section d'Excellence Sportive
Départementale Football
4^{ème} – 3^{ème} Garçons
Année scolaire 2023-2024**

*Tu es en classe de 5^{ème} ou 4^{ème}
et tu as de bons résultats scolaires.*

*Tu souhaites progresser
dans une structure adaptée.*

**Viens rejoindre la section d'excellence
sportive scolaire football de l'Orne !**



**Date limite de dépôt du dossier de candidature
aux sélections 2023-2024 : jeudi 6 avril 2023**